



“ Dorénavant,  
cette mini-pelle  
est aussi  
mon amie ”

Safa - Opérateur de pelle

## Contenu



**4** Rent from a friend  
Un ami sur qui compter

6

Le nouveau Rental Guide

7

Les nouveautés  
de notre gamme

8

TVH Equipment opte  
pour des engins  
compacts Luyckx

9

Nouveau dans  
notre gamme

10

Apprendre dans  
TVH Academy

11

Fonction à l'honneur :  
Planificateur des  
transports

12

Clean & Green

13

Pourquoi acheter une  
machine d'occasion ?

14

Bienvenue dans la  
famille : Rentalift

16

Vous pouvez nous  
trouver en Belgique  
et à l'international :

18

Cartoon -  
Recherche de mots

19

Concours



**15** Jekko + Multitel

## Hello friends!

Cela fait un long moment que nous n'avons pas eu de nouvelles l'un de l'autre, certainement depuis le début de la pandémie de Covid-19... Il est temps de rattraper le temps perdu ! Ces deux dernières années, TVH Equipment n'a pas arrêté de travailler. Dans ce nouveau magazine, nous vous tenons informé de notre actualité et partageons avec vous notre vision de la collaboration parfaite entre l'homme et la machine.

Nous avons repensé notre flotte de machines à louer en examinant notre offre : nous l'agrandissons en vous proposant désormais des engins de terrassement compacts. À cet effet, nous avons conclu un partenariat exclusif avec Luyckx, importateur de mini-pelles, de chargeuses articulées sur pneus, de dumpers sur chenilles Kubota et de rouleaux Ammann. Un partenariat qui s'inscrit parfaitement dans l'esprit de notre gamme. Consultez notre nouveau guide de location : Rental Guide !

Ce guide (tout comme ce magazine) est sous le signe de notre nouveau slogan « Rent from a friend » : chez TVH Equipment, nous ne nous contentons pas de louer des machines. Nous sommes des professionnels passionnés possédant l'expertise, l'équipement et la volonté d'aider nos clients au quotidien. Vous cherchez à louer ou à acheter une machine neuve ou d'occasion ? Vous êtes à la recherche de conseils, de formation ou d'un service de maintenance ? Ça tombe bien, nous sommes votre ami loueur sur lequel vous pouvez toujours compter, où que vous soyez.

N'hésitez pas à passer nous voir à Waregem, où se trouve notre nouveau siège social ! Mais aussi à Saint-Nicolas, Dixmude, Anvers, Londerzeel, Nivelles et bientôt à Lummen où nous construisons une nouvelle agence pour accroître notre présence dans l'est de la Belgique.

Bonne lecture !

Cordialement,

Kristof Coudenys  
CEO



## Un ami sur qui compter

Chez TVH Equipment, nous offrons bien plus qu'une location de machines. Nous sommes toujours présents pour nos clients, et ce peu importe où ils se trouvent, grâce à nos machines parfaitement entretenues, nos conseils et notre service de qualité. « Rent from a friend », un slogan à notre image !



Cette nouvelle campagne reflète le caractère convivial de notre marque.

### Rent from a friend

Quel que soit votre projet, nous vous aidons à le concrétiser. Nous vous donnons les conseils dont vous avez besoin et vous procurons la machine adéquate. Si vous louez une machine chez nous, vous serez entièrement satisfait. C'est à ça que servent les amis... et c'est ce que nous sommes : des amis sur lesquels vous pouvez compter et qui mettent tout en œuvre pour vous satisfaire.

Tel est le message que nous entendons transmettre dans notre communication.

NOUS AIMONS RENDRE SERVICE À NOS CLIENTS.

L'accent est mis sur le client qui – grâce à ses amis de TVH Equipment – dispose des ressources nécessaires pour mener à bien son travail.

### Buy from a friend

Nos services ne se limitent pas à la location de machines. Vous souhaitez faire l'acquisition d'une machine neuve ou d'occasion ? Avec votre ami TVH Equipment, achetez en toute confiance. Nous sommes à l'écoute de vos besoins, nous vous conseillons de manière personnalisée et nous vous proposons un large choix parmi les marques des fournisseurs avec lesquels nous collaborons depuis plusieurs années.

Après l'achat, nous restons disponibles pour l'entretien ou la réparation de votre machine. Un meilleur ami est un ami sur qui on peut toujours compter !

### Learn from a friend

Afin que votre projet se déroule sans encombre, nous allons encore bien plus loin. Nous vous enseignons toutes les ficelles du métier au sein de notre académie. Par exemple, dans le centre d'examen TVH (agrée VCA), vous pouvez suivre des formations d'opérateur et des formations de sécurité. Choisissez la formule standard ou optez pour une formation sur-mesure. Si vous le demandez, nos formateurs peuvent se déplacer où vous voulez. Fidèles à notre vision, nous faisons tout ce qui est en notre pouvoir pour faciliter la collaboration entre l'homme et la machine. C'est à ça que sert un ami !



Cours pratiques à la TVH Academy.



“Dorénavant, cette nacelle est aussi mon amie.”

Sebastiaan - Technicien de maintenance



OBTENEZ VOTRE EXEMPLAIRE  
DÈS MAINTENANT PAR  
L'INTERMÉDIAIRE DE VOTRE  
REPRÉSENTANT



## Le nouveau Rental Guide

Le voilà ! Toute personne à la recherche d'une machine peut désormais trouver un aperçu totalement actualisé de notre flotte dans le tout nouveau Rental guide, disponible dans un format encore plus pratique ! Votre représentant se fera un plaisir de vous fournir votre exemplaire personnel.

Les avantages et les fonctionnalités de notre outil vous sont expliqués dans notre Rental Guide.

**Vous souhaitez en savoir plus sur notre outil de location en ligne ou demander un exemplaire du nouveau Rental Guide ? Prenez contact avec votre représentant TVH Equipment.**

**La sécurité, notre priorité**  
Dans le secteur des machines de construction, la formation d'opérateur et/ou de sécurité est indispensable. Nous abordons ces thématiques dans notre Rental Guide et nous vous invitons à vous intéresser à la TVH Academy pour plus d'informations.

**Connaissez-vous notre outil de location en ligne ?**

En plus de notre Rental Guide, nous disposons d'un autre outil facilitant le processus de location de machine : MyTVHEquipment.com. Grâce à cet outil de location en ligne, trouvez et commandez la machine adaptée à votre projet en deux temps trois mouvements, via votre smartphone ou votre ordinateur.



**La bible de la location de machines**  
Le Rental Guide est votre référence si vous êtes intéressé par la location de machines. Vous y trouverez toutes les informations que vous cherchez en un rien de temps : mini-pelles, rampes de chargement, nacelles à ciseaux, chariots télescopiques. Ce guide vous permet d'avoir un aperçu rapide des équipements que nous proposons. Petit plus : il se présente en format poche pratique, ce qui le rend encore plus facile à consulter !

**Toutes nos machines en un clin d'œil**  
Dans le nouveau Rental Guide, toutes nos machines (parfaitement entretenues) et leurs fiches techniques sont détaillées de manière claire. Vous êtes à la recherche d'un chariot élévateur thermique de 2,5 tonnes avec une hauteur de levage de plus de 5 mètres ? Parcourez notre guide pour trouver la machine qu'il vous faut. Besoin de conseils ? N'hésitez pas à nous contacter ! Rappelez-vous : "Rent from a friend" est notre devise !

## Les nouveautés de notre gamme

Notre flotte de machines à louer est la plus complète du marché : nacelles élévatrices et ciseaux de 5 à 75 mètres, chariots élévateurs à fourches de 1,5 à 16 tonnes, chariots télescopiques de 4 à 35 mètres et bien plus encore. Découvrez ici les nouveautés de notre gamme. Vous trouverez l'ensemble de notre gamme dans notre Rental Guide. Demandez votre exemplaire gratuit maintenant.





# TVH Equipment opte pour des engins compacts Luyckx

Nous disposions déjà de nacelles élévatrices, de chariots élévateurs à fourches et d'équipements en tout genre. Cependant, nous ne proposons pas encore d'engins de terrassement compacts. Après avoir effectué quelques recherches, l'entreprise Luyckx de Brecht s'est avérée être le meilleur choix. Découvrez notre entretien avec Jos Luyckx, directeur de Luyckx Brecht.



Jos Luyckx et Luc Maertens se serrent la main pour symboliser cette coopération.

## Comment s'est passée la rencontre entre Luyckx et TVH Equipment ?

Cela fait maintenant 12 ans que j'ai rencontré Pascal Vanhalst par hasard. À l'époque, TVH Equipment souhaitait proposer une gamme de mini-pelles, en plus de ses chariots élévateurs à fourches, de ses nacelles élévatrices et de ses autres grandes machines. Étant donné que nous étions déjà le distributeur exclusif de Kubota (en Belgique et au Luxembourg) et que Kubota était déjà le leader sur le marché, Pascal Vanhalst s'intéressait à ce que Luyckx pouvait lui apporter. Le fait que TVH Equipment avait déjà eu de bonnes expériences avec d'autres marques japonaises l'a conforté dans son choix. Mais finalement, ce projet n'a pas abouti.

**Ils cherchaient un partenaire de confiance !**

## Jusqu'à l'année dernière

Fin 2020, j'ai reçu un appel inattendu provenant de Waregem. On nous demandait s'il était possible de faire une offre pour un éventail de machines Kubota. TVH Parts and TVH Equipment venaient de se séparer et c'était le moment pour TVH Equipment d'étendre sa flotte avec des mini-pelles, des chargeuses sur pneus, des dumpers girabennes et d'autres engins compacts de terrassement.

## Et vous étiez en mesure de satisfaire leur demande ?

Absolument. Le génie civil est l'une de nos trois spécialités, avec l'agriculture et la manutention. De plus, avec Kubota et Ammann, nous disposons de deux marques de premier plan proposant une gamme étendue de modèles compacts. Kubota est sans doute un nom qui vous est familier. Nous avons lancé le fabricant japonais en 1982 en Europe. Les mini-pelles étaient encore nouvelles à l'époque et nous avons dû créer notre propre marché. Ce fut un réel succès, les câbliers et les sociétés de location ont très vite été convaincus de la qualité et de la facilité d'utilisation de nos machines. À l'époque, nous étions le leader du marché et aujourd'hui, avec Kubota, notre part de marché s'élève à 35 % en Belgique et au Luxembourg.

## Kubota était-elle la seule raison ayant poussé TVH Equipment à vous choisir ?

Je ne pense pas. TVH Equipment recherchait une marque avec une gamme complète... mais avant tout un partenaire de confiance. Ça tombait bien car nous étions sur la même longueur d'onde. Nous nous sommes bien entendus dès le départ et nous étions conscients de ce que nous avions à nous offrir mutuellement. Outre la gamme complète de machines, nous étions en mesure de fournir une assistance technique, une expertise et un savoir-faire technique adapté.

Cette coopération est le fruit d'une confiance et d'une loyauté mutuelles. Quand il s'agit de lancer un nouveau projet sur le long terme avec un partenaire, il faut s'assurer de s'entourer des bonnes personnes.

**Nous sommes passionnés par ce que nous faisons !**

## Il y avait d'autres candidats...

D'autres grandes marques avaient été proposées. L'ensemble du processus a duré huit mois, TVH Equipment ne voulait pas prendre de risques. Ils ont pris le temps de faire le bon choix et à juste titre. C'est important pour un projet de cette envergure.



## Vous avez cité la confiance comme facteur indispensable à une collaboration. Comment Luyckx aborde-t-il cette question ?

Nous sommes une entreprise bien ancrée qui appartient entièrement à la famille Luyckx depuis 1952. Mon père a commencé par la sylviculture avant de s'intéresser aux machines agricoles et autres engins. Cela fait donc plus de 70 ans que nous sommes dans le métier et, en tant qu'entreprise familiale, nous partageons de nombreuses valeurs avec TVH Equipment : le respect est notre maître-mot, nous sommes passionnés par tout ce que nous entreprenons, nous faisons preuve d'honnêteté et nous tenons nos promesses. Le développement de ce nouveau projet est notre priorité, la confiance est un élément primordial !

**Nous pensons de manière proactive en faveur du client.**

## À l'issue des tests, vous avez désigné Kubota et Ammann comme vos favoris. Quelle est la prochaine étape ?

TVH Equipment veut commencer avec 75 mini-pelles Kubota et 70 plaques vibrantes, pilonneuses et rouleaux Ammann. À livrer

NOUVEAU DANS NOTRE GAMME



Dumpers sur chenilles Kubota

Les dumpers conviennent parfaitement pour déplacer de la terre, du sable, des gravats (ou d'autres matériaux) sur une longue distance car le poids est réparti de manière idéale sur le sol.



Rouleaux Ammann

Les rouleaux sont parfaitement adaptés aux surfaces telles que le sable, l'argile, l'asphalte, etc. Le rouleau pieds de mouton télécommandé permet également de compacter le sol très facilement.

en mars 2022, entièrement personnalisés, prêts à l'emploi et disposant des bons accessoires et certificats. Nous avons également formé les techniciens de TVH Equipment à l'entretien et à la réparation, et familiarisé le département commercial avec la nouvelle gamme. Ce département doit être en mesure de conseiller correctement les clients dans leur choix de machine.

## Vous avez donc assuré la formation, livré les machines en mars et c'est tout ?

Non, ça c'était la partie la plus simple. Une fois les machines en service, nous devons nous tenir prêts – aux côtés de nos fournisseurs – à soutenir TVH Equipment au cours des prochaines années. Nous les

tiendrons informés des nouvelles machines, nous les conseillerons sur les questions techniques et nous effectuerons une veille continue du marché. Chaque jour, nous faisons preuve de proactivité pour mener à bien ce projet. Nous sommes heureux de cette nouvelle opportunité : de par sa structure et son rayonnement international, TVH Equipment contribue également à la croissance de Luyckx.

Ce début de collaboration est un succès, ce qui présage de bonnes choses pour l'avenir !

NOUVEAU DANS NOTRE GAMME



Mini-pelles Kubota jusqu'à 10 tonnes

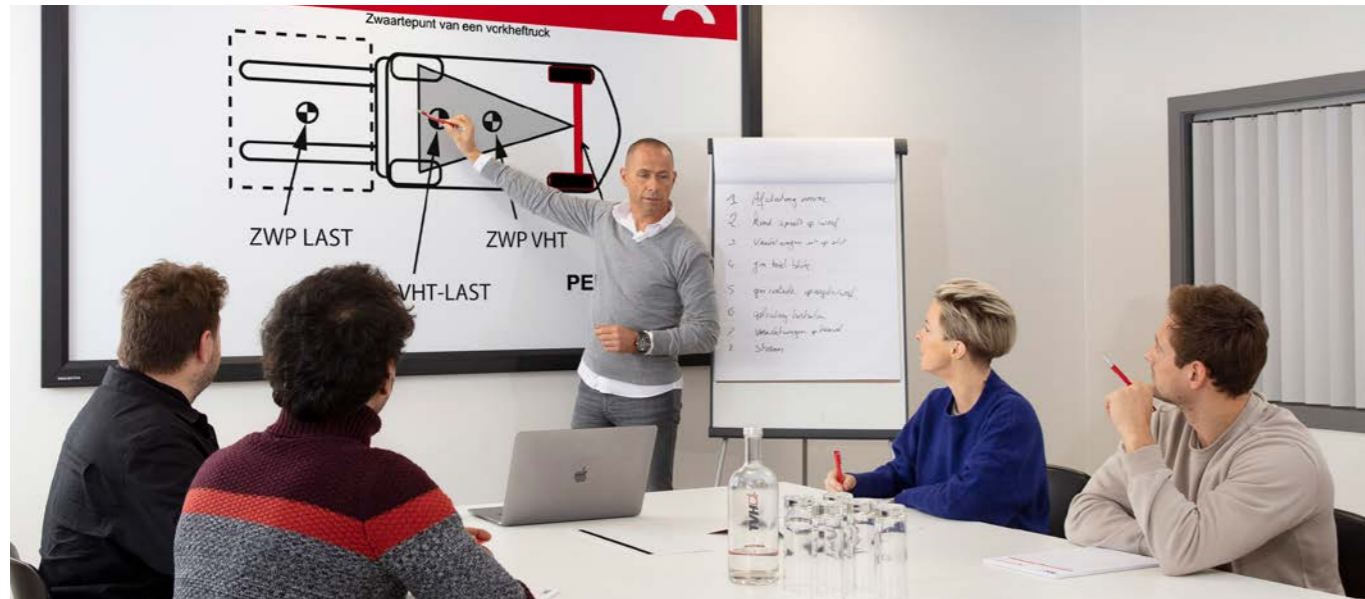
Les mini-pelles compactes sur chenilles conviennent aux petits travaux d'excavation habituellement effectués à la pelle. Elles sont également idéales pour les zones où la manœuvre est difficile.



Chargeuses sur pneus Kubota jusqu'à 10 tonnes

Les chargeuses sur pneus sont souvent utilisées dans la construction (construction de routes et aménagement du paysage) pour déplacer la terre ou le sable. Elles représentent une excellente alternative aux excavatrices traditionnelles.





Chaque année, 895 stagiaires reçoivent un certificat de la TVH Academy.

## Apprendre dans TVH Academy

**Vous souhaitez passer l'examen VCA et obtenir votre certificat VCA ? Vous pouvez le faire à la TVH Academy. Notre centre d'examen certifié VCA vous offre le choix parmi un large éventail de formations conformes aux normes du Registre des tâches à risques.**

### Suivez une formation

Il est impératif que les conducteurs ou opérateurs de nacelles élévatrices, de nacelles télescopiques et de chariots élévateurs reçoivent une formation adéquate pour pouvoir utiliser les machines louées en toute sécurité. À la TVH Academy, nous vous proposons toute une série de cours de conduite pour que vous puissiez vous mettre au travail, en toute sécurité et avec efficacité. À l'issue de la formation, vous recevrez un certificat d'aptitude à la conduite reconnu

et valable pendant 5 ans.

Vous pouvez choisir parmi nos formations standards ou sur-mesure. À votre demande, nos formateurs peuvent également se déplacer sur le lieu de votre choix.

Vous trouverez plus d'informations sur [www.tvhequipment.com](http://www.tvhequipment.com)



Les cours pratiques sont donnés en petits groupes.

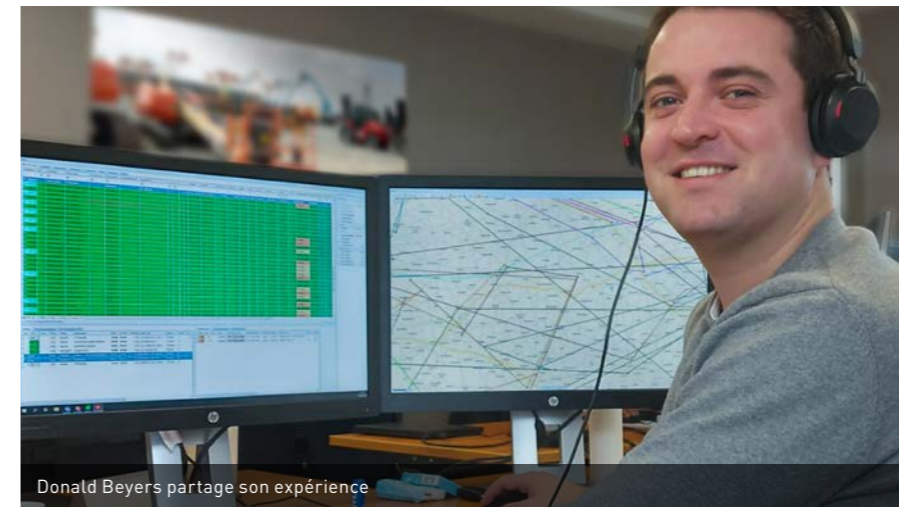
### FORMATIONS D'OPÉRATEUR

- Arrimage et désarrimage de charges non critiques
- Arrimage et désarrimage de charges critiques
- Grue automotrice
- Gerbeur électrique
- Transpalette électrique
- Nacelle élévatrice et nacelle à ciseaux
- Camion nacelle
- Mini-pelle
- Mini-grue
- Chariot préparateur de commandes
- Chariot à mât rétractable
- Pont roulant
- Chariot télescopique rotatif avec fonction de levage
- Gerbeur pour allées étroites
- Nacelle araignée
- Chariot télescopique fixe
- Chariot élévateur
- Chargeuse sur pneus
- Chariot latéral

CONSULTEZ NOTRE BROCHURE  
POUR TOUT SAVOIR  
SUR LES FORMATIONS



## Fonction à l'honneur : Transport planner



Donald Beyers partage son expérience

**Faire en sorte que les machines arrivent à temps chez le client ? C'est le travail du service de planification des transports. À Anvers, une équipe de 6 employés coordonne quotidiennement les demandes de location pour 85 chauffeurs. Afin de mener leur mission à bien, ils sont en contact étroit avec nos services commerciaux et techniques. Nous avons demandé à Donald de nous parler de son travail.**

### L'organisation des transports

Chaque jour, notre travail consiste à réfléchir, à coordonner, à ajuster, à résoudre et à communiquer de manière efficace pour trouver le mode de transport adapté au client. Nous disposons d'outils et de logiciels pour assurer cette logistique. Il s'agit d'une grande responsabilité que nous sommes heureux d'assumer ensemble en tant qu'équipe soudée.

susceptibles d'impacter la livraison. Vers 7h30, deux autres collègues arrivent pour organiser les transports suivants.

### Trouver l'équilibre par la répartition des horaires de travail

Afin d'assurer le bon déroulement du transport, nos horaires sont flexibles. Deux collègues commencent à 6 heures du matin (à domicile ou au bureau) afin de résoudre immédiatement les problèmes éventuels

À 10h30, c'est au tour des deux derniers planificateurs de commencer leur journée, l'équipe est alors au complet. Ils s'occupent, quant à eux, de finaliser les livraisons du lendemain. Le vendredi, presque tout le monde est en télétravail. Afin de nous organiser au mieux, un système de rotation a été mis en place et nous nous concertons au préalable. Ces horaires alternés nous permettent d'avoir un après-midi de libre et nos efforts sont récompensés par de la flexibilité et des possibilités de récupération.

### Chaque jour est différent

Ce qui me plaît dans ce travail ? Il n'y a pas de routine, il y a toujours un nouveau projet à mettre en place. Si vous aimez planifier et travailler efficacement, si vous avez de bonnes capacités de communication et si vous aimez résoudre les problèmes en équipe, c'est un emploi de rêve ! Surtout si, tout comme moi, vous êtes pragmatique et avez le sens de l'humour !

Vous voulez planifier nos activités aux côtés de Donald ? Consultez nos offres d'emploi sur [www.fonctioncle.be](http://www.fonctioncle.be)



Aperçu de notre stand extérieur lors du salon Matexpo à Courtrai.





## Clean & Green

**Avec la nouvelle série EC de JLG, les nacelles articulées électriques 100% tout-terrain (écologiques et équipées des dernières technologies) sont désormais disponibles dans notre offre. Ces nacelles sont idéales pour travailler dans et à proximité des environnements urbains, ce qui est loin d'être leur seul avantage !**

**100% électrique, zéro émission**  
Grâce à une conduite et un levage 100% électriques, les nacelles articulées EC de JLG font peu de bruit et n'émettent pas de CO2. Elles conviennent parfaitement en ville (notamment dans les zones à faibles émissions) ou si vous devez travailler en intérieur. De plus, la batterie Li-Ion ne nécessite aucun entretien (il n'est pas nécessaire de la remplir d'eau). Cela limite considérablement les coûts liés à l'entretien. La batterie se charge rapidement et peut être rechargée à tout moment en toute facilité. En plus de ses autres qualités techniques, vous disposez d'une garantie de 5 ans.

**Puissantes, sûres et sans problème**  
Les nacelles sont équipées de deux roues motrices avec des moteurs à courant alternatif très puissants. Elles sont dotées d'un essieu pendulaire à l'avant et de pneus à remplissage mousse. En termes de sécurité, leur fiabilité est garantie par le dispositif anti-collision Skyline. En cas de risque de collision, il libère l'opérateur en inversant automatiquement le dernier mouvement. Le système télématique Clearsky permet de suivre et de contrôler les machines par GPS afin d'assurer l'assistance technique et le dépannage.



## Pourquoi acheter une machine d'occasion ?

**Vous êtes à la recherche d'une nacelle élévatrice, d'un chariot télescopique ou d'un chariot élévateur d'occasion ? Il y a de grandes chances que nous ayons la machine qu'il vous faut. Faites une bonne affaire et optez pour un choix durable en choisissant parmi nos 1 200 machines d'occasion en stock, entièrement vérifiées et contrôlées. Notre équipe commerciale veillera à vous donner toutes les informations nécessaires.**

### Impact limité sur votre trésorerie

L'achat d'une machine représente un investissement important. Acheter une machine d'occasion est bénéfique pour votre portefeuille et présente de nombreux autres avantages.

### Vous ne serez pas déçu

Pour vous donner un aperçu clair de l'état d'une machine, nous utilisons un système d'étoiles : 5 étoiles correspondent au meilleur état (tant sur le plan technique qu'esthétique), 1 étoile correspond à

serez donc jamais déçu.

### Un choix durable

Acheter une machine d'occasion contribue à un monde plus durable. Au lieu de les exporter dans des pays où nous n'avons aucun contrôle sur ce qui leur arrive, nous préférons les mettre à disposition du marché local.

Comme pour nos nouvelles machines, nous appliquons des normes écologiques strictes afin d'éviter toute forme de pollution environnementale (telle que les fuites d'huile, par exemple). Quel que soit son état, nous veillons à ce que chaque machine d'occasion ait un impact positif, tant sur l'expérience de l'acheteur que sur l'environnement.

### Large gamme

Chez TVH Equipment, nous disposons d'un large éventail de nacelles élévatrices, de chariots télescopiques, de matériel de magasinage et d'autres machines d'occasion à vendre. Notre stock comporte des machines de différentes marques et de tout âges, dans des états mécaniques variés.



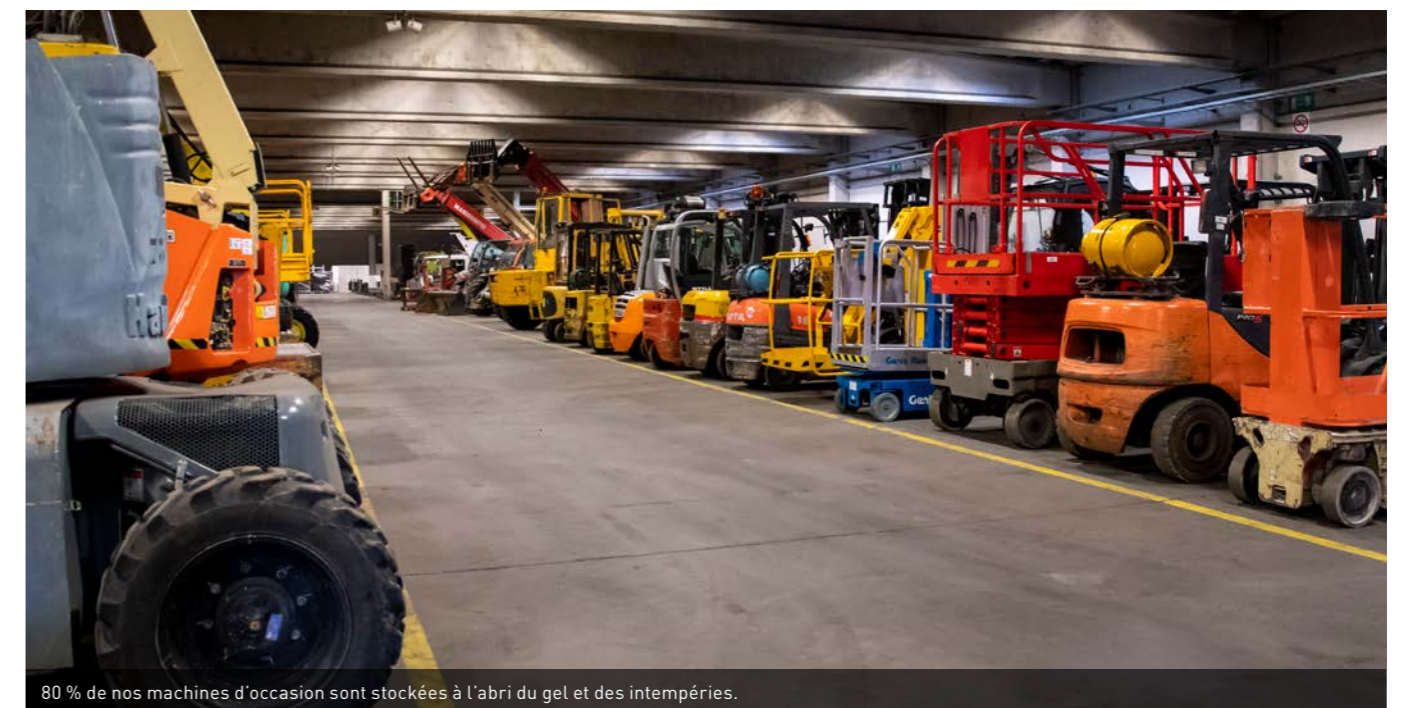
Notre équipe de vente de machines d'occasion

### Livraison rapide

Pas de temps d'attente : toutes nos machines d'occasion sont livrables sur le champ. Elles sont immédiatement disponibles afin que vous puissiez rapidement en faire usage.

une machine qui a besoin d'une révision complète et qui est en moins bon état sur le plan esthétique. À vous de choisir la qualité en fonction de votre usage et votre budget. Veuillez noter que nos machines sont soumises à un contrôle approfondi, vous ne

**Vous êtes intéressé par l'acquisition d'une machine d'occasion ? Contactez-nous via [sales@tvhequipment.com](mailto:sales@tvhequipment.com) ou rendez-vous sur [tvh-used-equipment.com](http://tvh-used-equipment.com).**



80 % de nos machines d'occasion sont stockées à l'abri du gel et des intempéries.





Ces activités se poursuivront sous le nom de Rentalift.

## Bienvenue dans la famille : Rentalift

La famille TVH Equipment s'agrandit à nouveau ! Depuis quelques mois, Rentalift a rejoint notre groupe et nous en sommes très heureux. Ce rachat élargit encore notre offre de machines à louer.

### L'accord parfait

Nous connaissons Rentalift depuis un bon moment. L'entreprise d'Izegem (fondée en 2001 par la famille Deschrijvere-De Leersnyder) jouit d'une solide réputation dans le domaine de la location de nacelles à ciseaux, de nacelles élévatrices, de nacelles télescopiques et de chariots élévateurs. Fortement ancrée en Flandre occidentale et orientale, Rentalift est active dans toute la Flandre, tout comme nous. Ce n'est donc pas un hasard si nous l'avons choisie !

TVH Equipment rachète Rentalift à son actionnaire, Van den Dorpe Handling Equipment, qui souhaitait se recentrer sur ses activités logistiques, industrielles et portuaires. Simon Van den Dorpe : « Nous sommes convaincus que l'équipe de Rentalift et ses clients ont trouvé en TVH Equipment le partenaire idéal

pour continuer de garantir un service de qualité et contribuer à la croissance de l'entreprise ».



Rentalift est le distributeur exclusif de Jekko et Multitel

Kristof Coudenys - PDG de TVH Equipment - est du même avis : « Rien ne changera pour les clients de Rentalift. À Izegem, leurs interlocuteurs de confiance continueront à les conseiller au quotidien

et à leur offrir le service de qualité qu'ils ont toujours connu ».

### One stop rent from a friend

Pour TVH Equipment, cette reprise représente une réelle opportunité. Elle nous permet de renforcer notre position de loueur « tout-en-un » pour les secteurs de l'industrie, de la construction, de l'événementiel, pour les collectivités locales et les travaux d'infrastructure, etc. Notre gamme était déjà la plus complète du marché et avec Rentalift, notre flotte de machines à louer s'agrandit encore ! Toujours avec la même qualité.

### ... and buy from a friend

Rentalift est le distributeur exclusif des mini-grues Jekko et des nacelles Multitel (deux marques de premier plan) en Belgique.

**RENTALIFT**  
BY TVH EQUIPMENT

## Mini-grues Jekko

Jekko est l'un des fabricants de mini-grues les plus connus au monde. Avec plus de 45 ans d'expérience dans le secteur de la construction, l'entreprise italienne implantée à Trévis propose sa gamme par l'intermédiaire d'un réseau international de plus de 30 distributeurs agréés, dont Rentalift, qui est entré dans notre giron.



### Format compact

Les mini-grues Jekko sont conçues pour travailler dans des endroits difficiles d'accès et des espaces étroits. Leur petite taille leur permet de passer facilement une porte standard ou une double porte. Malgré leur format compact, leur efficacité est garantie. Elles présentent de nombreux avantages, tant pour les projets intérieurs qu'extérieurs.

### Ligne complète

Jekko dispose d'une gamme complète de mini-grues à moteur diesel, à moteur électrique ou à batterie (lithium). La marque propose également un large choix d'accessoires : flèches à crochet, flèches hydrauliques, manipulateurs à pinces pour tuyaux et poutres, élévateurs à vide pour fenêtres, poutres de levage, etc. Tous les accessoires sont adaptés à toutes les machines et la sécurité est garantie. Jekko

a toujours investi dans la recherche et le développement, ainsi que dans la sécurité et le respect des réglementations en vigueur (dont la norme EN 13000), pour garantir des produits innovants et sûrs aux clients. Il dispose également d'un département technique professionnel et offre une formation et un service après-vente de qualité. Sans compter un bureau de vente et un département marketing actifs pour les marchés internationaux.

## Nacelle Multitel pour camion

Multitel Pagliero est un nom bien connu dans le secteur des engins de construction. Cette entreprise qui existe déjà depuis 111 ans est l'un des plus grands fabricants mondiaux de plates-formes de travail montées sur camion. Dans sa ville natale de Manta, en Italie, la marque dispose de 40 000 m<sup>2</sup> d'espace de production répartis dans huit bâtiments d'assemblage dotés d'une technologie de pointe.

### Un concept révolutionnaire

Multitel Pagliero dispose de la gamme la plus étendue du marché en termes de nacelles articulées et télescopiques sur camion. Outre les nacelles de 14,5 à 77,5 mètres, vous trouverez également une large gamme de nacelles automotrices sur chenilles. Saviez-vous qu'en 1986, Multitel a développé le premier bras télescopique

### entièrement en alliage d'aluminium ?

Sa conception ingénieuse - légère mais extrêmement solide - a révolutionné le marché des nacelles élévatrices. Aujourd'hui encore, ce bras télescopique représente leur principal atout. L'ensemble des pièces est fabriqué en interne, des cylindres aux composants plastiques en passant par le câblage électrique.

### Les ambitions vertes

Ces dernières années, Multitel a beaucoup investi dans les nacelles élévatrices « vertes ». La marque a d'ailleurs inclus plusieurs modèles hybrides dans sa gamme. Un atout considérable pour TVH Equipment !





# Vous pouvez nous trouver en Belgique et à l'international :



Notre Génie géant, le ZX-135/70, a été utilisé pour démolir un mât de radiodiffusion.

SINT-NIKLAAS



La solution intelligente et sûre pour des travaux de télécommunication à grande hauteur = nos camions nacelles (avec permis de conduire C). Voici notre machine avec une hauteur de travail de 65m occupé dans le nord de la France.



Cette nacelle est utilisée pour la finition des fenêtres sur le site du tout nouveau siège de PwC à Diegem.

DIEGEM



Le client utilise un Manitou pour reconstruire un pont sur une ligne de chemin de fer à Muizen.



Ces nacelles sont prêtes à donner le meilleur d'elles-mêmes lors de la nouvelle construction du garage Skoda Mertens à Sint-Niklaas.

PARIS



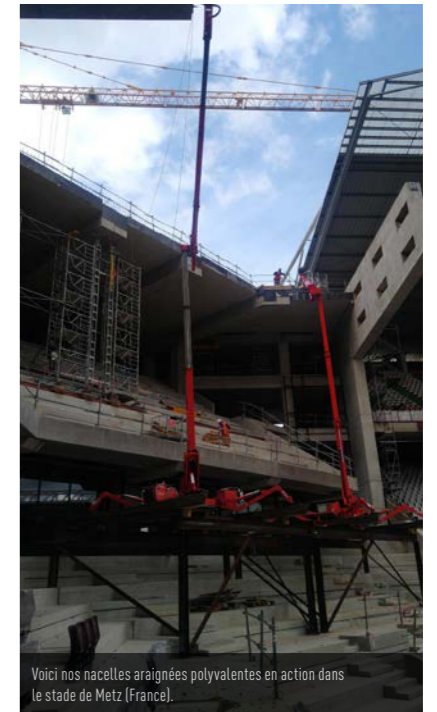
Un de nos techniciens a effectué un dépannage dans le centre de Paris.



Cette Isoli PNT 210J qui était en panne est de nouveau en pleine forme après une intervention de notre département service après-vente !

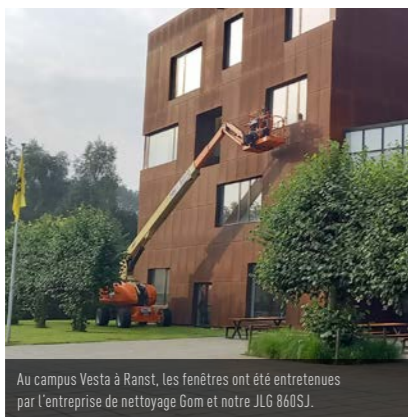


Nos autres machines ont également été utilisées pour réaliser des graffitis dans un tunnel à Louvain-La-Neuve.



Voici nos nacelles araignées polyvalentes en action dans le stade de Metz (France).

METZ



Au campus Vesta à Ranst, les fenêtres ont été entretenues par l'entreprise de nettoyage Gom et notre JLG 860SJ.



Photo d'ambiance d'une 1350SJP à l'hôtel de ville sur la Grande Place de Bruxelles.

BRUXELLES



Pour les travaux de façade sur l'un des nouveaux immeubles de bureaux du Thorpark à Genk, notre client a utilisé le JLG 680S avec une plate-forme de travail extra large de 4 mètres.

GENK



Depuis avril, vous pouvez voir cette œuvre d'art SPÉCIALE sur le mur du centre communautaire Mannenstraat à Louvain.



Pour la rénovation du CHM c'est notre nacelle JLG 1250AJP qui est venue à la rescousse !



Nos Gators sont devenus incontournables pour la construction du festival Voodoo village à Grimbergen. Ils ne pouvaient pas manquer.





Cartoon



Vous vous en souvenez ?



Depuis 2005 – le long de l'autoroute E17 Courtrai-Gand – nous affichons chaque saison une nouvelle bannière sur notre façade. Il s'agissait de nos premières campagnes publicitaires. Vous vous en souvenez ?

Recherche de mots

Pouvez-vous trouver tous les mots cachés ?

P	G	C	F	M	M	P	S	N	U	U	M	G	P	Z	U	U	T	V	D
X	D	T	R	I	L	I	G	F	X	G	K	P	V	P	G	L	S	U	F
Y	V	I	M	D	R	A	N	Y	B	J	F	S	O	V	F	K	O	Q	D
J	B	E	A	W	E	Z	I	I	N	R	H	D	R	Q	M	O	U	Y	V
L	H	N	Z	H	K	Z	G	G	S	O	U	P	X	D	T	V	S	C	
L	O	C	A	T	I	O	N	C	A	R	H	M	C	U	N	R	R	J	X
J	S	N	M	N	E	Z	B	V	C	T	U	P	A	A	Y	D	G	P	R
M	V	A	D	I	I	N	S	H	T	H	O	E	I	E	T	A	K	W	K
O	A	K	H	E	N	V	U	A	N	V	E	R	S	L	V	Z	N	M	N
P	C	G	S	W	R	I	E	C	Q	X	T	F	K	U	H	B	X	N	P
I	D	H	A	Y	N	Z	P	L	Q	S	A	J	T	O	E	C	R	I	Y
L	L	S	A	S	B	F	E	E	L	G	Q	T	A	R	Q	J	X	J	J
O	C	H	A	R	I	O	T	E	L	E	V	A	T	E	U	R	Z	R	F
N	K	X	M	N	G	N	K	F	L	L	S	L	I	X	I	C	J	P	W
N	A	C	E	L	L	E	A	C	I	S	E	A	U	X	P	Q	K	Y	B
E	W	A	W	U	C	Z	U	G	C	W	F	H	K	A	M	R	D	S	U
U	C	N	R	C	G	D	R	S	E	V	A	W	A	R	E	G	E	M	A
S	G	Q	M	D	J	D	G	K	E	J	G	F	S	J	N	N	G	O	I
E	C	Z	T	U	M	L	R	E	N	T	A	L	I	F	T	N	V	D	X
C	H	A	R	I	O	T	T	E	L	E	S	C	O	P	I	Q	U	E	V

- ANVERS
- CC HEFTRUCKS
- CHARGEUSE
- CHARIOT ELEVATEUR
- CHARIOT TELESCOPIQUE
- DUMPER
- GATOR
- LOCATION
- LONDERZEEL
- MAGASINAGE
- MINI GRUE
- MINI PELLE
- NIVELLES
- NACELLE A CISEAUX
- PILONNEUSE
- RENTALIFT
- ROULEAUX
- TVH EQUIPMENT
- VENTE
- WAREGEM

Concours

ENVOYEZ-NOUS UNE PHOTO ET REMPORTEZ UN PACK DE BIÈRE.



Si vous vous retrouvez nez à nez avec une machine TVH dans votre quartier, envoyez une photo à [marketing@tvhequipment.com](mailto:marketing@tvhequipment.com) pour remporter un pack de bière.







# TVH EQUIPMENT

RENT FROM A FRIEND



## DÉPÔTS

-  **Waregem (HQ)**  
Brabantstraat 15
-  **Sint-Niklaas**  
Industriepark West 41 A
-  **Diksmuide**  
Kleine Dries 29
-  **Antwerpen**  
Noorderlaan 608
-  **Maaseik**  
Postbus 21
-  **Londerzeel**  
Weversstraat 38
-  **Nivelles**  
Avenue Thomas Edison 69

Suivez-nous sur les réseaux sociaux

