

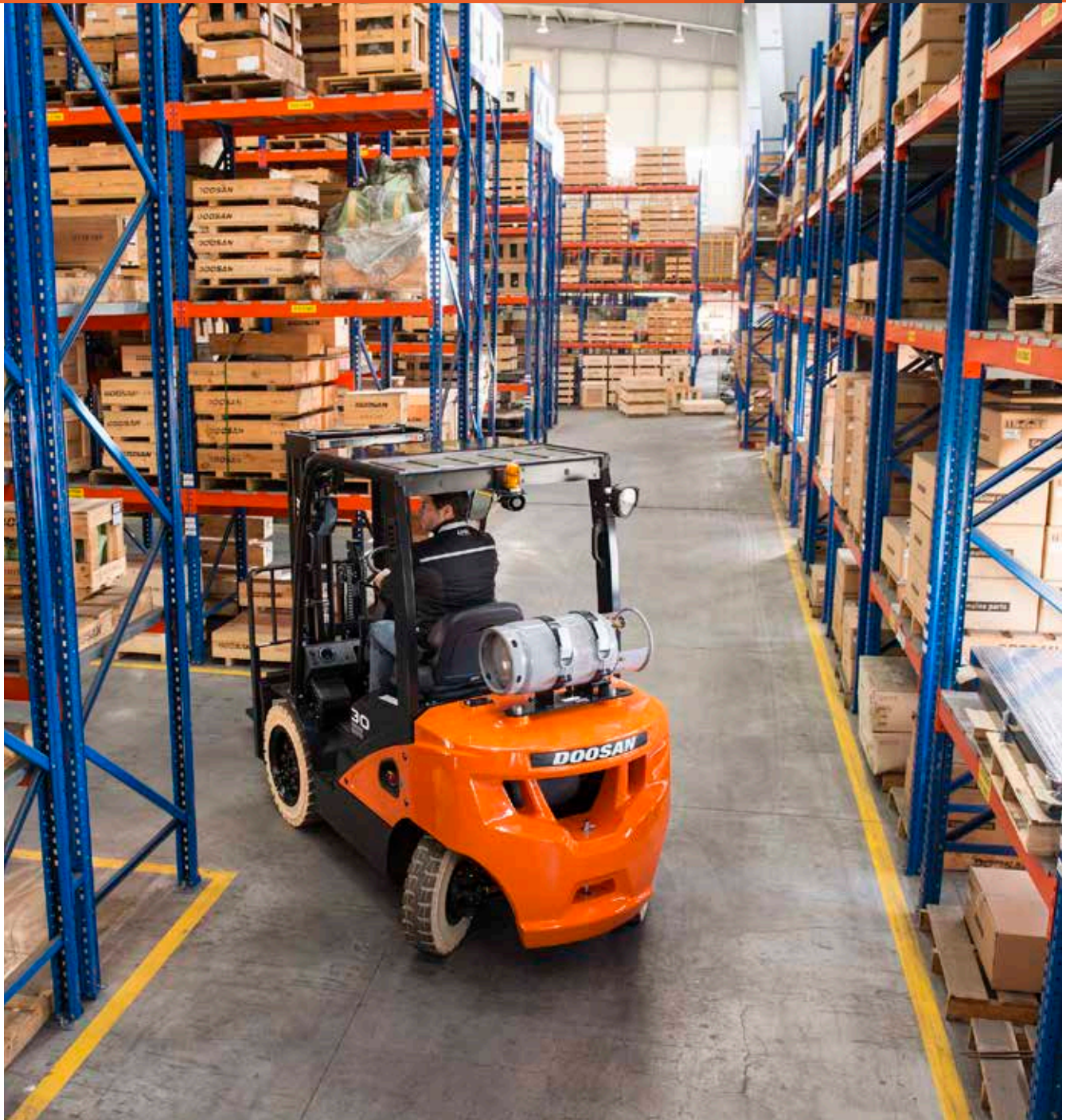
DOOSAN

G20/25/30/33E-7, G35EC-7

7-SERIES HEFTRUCKS

LPG 2,0 tot 3,5 ton

Euro Stage V



Funcieoverzicht

De LPG heftrucks van Doosan met een motor die aan Euro Stage V voldoet, levert topprestaties met zijn uitstekende rijnsnelheid en trekkracht. Een Doosan vorkheftruck is veilig, biedt uitstekend comfort voor de bestuurder en is betrouwbaar in verschillende toepassingen.

MAXIMALE PRODUCTIVITEIT

Krachtige Euro Stage V motor

Oliebadremmen

VEILIGHEID

Uitstekende zichtbaarheid

Operator Sensing System

OPTIMALE ERGONOMIE

Afgedekte neigcilinders

Makkelijk leesbaar instrumentenpaneel

Traploos instelbare stuurkolom

Doosan volledige cabine

Ruim bestuurderscompartiment

EXCELLENTE BETROUWBAARHEID

Hydrostatische stuuras

Stalen motorkap

Maximale koelcapaciteit

Stijve aandrijfjas met oliebadremmen

UITSTEKENDE DIENSTVERLENING

Gemakkelijk te onderhouden

Gemakkelijk te verwijderen vloerplaat & mat



Maximale productiviteit



2,4 Liter LPG motor (HMC)

NIEUW

Deze motor is voorzien van een stille distributieketting die het geluidsniveau helpt te verlagen en de efficiëntie helpt te verbeteren. Een aluminium cilinderblok en olieopvangbak helpen ook om het geluidsniveau te verlagen. Bovendien wordt de brandstofefficiëntie verhoogd dankzij het gebruik van slijtvaste materialen en speciaal ontworpen kleppen van het 'bijenkorf-type'.

Powershift transmissie

Deze in-de-markt-bewezen powershift transmissie reguleert heel precies de oliedruk op de koppeling voor soepele voorwaartse en achterwaartse richtingsveranderingen, om schade aan de transmissie te voorkomen en de heftruck duurzamer te maken.



Veiligheid



Afbeelding kan optionele uitrusting bevatten



Panoramische spiegel OPTIE

Geeft de bestuurder een duidelijk en breed achterwaarts zicht, om zo de veiligheid en productiviteit te verbeteren.



Auto tilt leveling OPTIE

Door het indrukken van een knop op de hefhandel gaat de mast automatisch naar een opwaartse positie.



Veiligheidsgordelvergrendeling OPTIE

De veiligheidsgordel moet worden vastgemaakt wanneer de bestuurder zit om de truck te bedienen.



Snelheidslimiet OPTIE

Meer controle door de snelheidslimiet van de truck aan te passen. Er kunnen verschillende snelheidslimieten worden ingesteld voor voor- en achteruit.

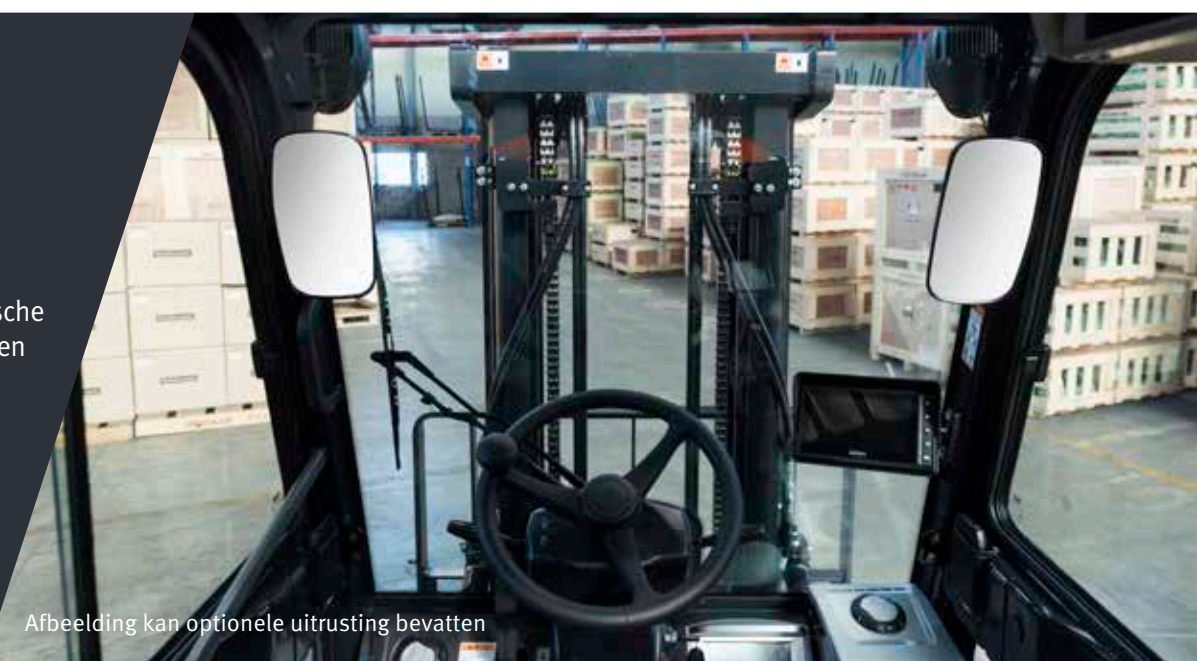
Blauw veiligheidslicht OPTIE

Projecteert een blauw licht op de vloer om voetgangers te waarschuwen.



Uitstekende zichtbaarheid

De netjes geplaatste hydraulische slangen en kettingen verbeteren het voorbeeld zonder in te boeten aan stevigheid en duurzaamheid.



Afbeelding kan optionele uitrusting bevatten

Optimale Ergonomie



Makkelijk leesbaar display

Het makkelijk leesbaar geïntegreerd instrumentenpaneel geeft een duidelijk overzicht van de status van uw heftruck.



Opstapbeugel en anti-slip opstaprede

Gemakkelijk op- en afstappen. De brede anti-slip opstaprede verzekert de veiligheid van de bestuurder in alle weersomstandigheden.

Volledige cabine **OPTIE**

De Doosan cabine biedt niet alleen veel comfort voor de bestuurder, maar ook hogere productiviteit door het ergonomisch ontwerp.

De volgende modulaire cabines zijn beschikbaar:

- A: stalen dak met dakvenster
- B: stalen dak met dakvenster en voorruit
- C: stalen dak met dakvenster, voor- en achterraut



Stuur voorwaarts/achterwaarts verstelbaar



Optimale positionering van onderdelen

Alle onderdelen zoals de stoel, schakelaars, het instrumentenpaneel, hendels en pedalen zijn ergonomisch ontworpen en geplaatst om optimaal comfort te bieden aan de bestuurder.

Premium stoel **OPTIE**

De mechanische vering is ontworpen met een laag profiel om de trillingen aanzienlijk te beperken. De stoel helpt de bestuurder om comfortabel te werken, hoe zwaar de dag ook wordt.

Afgedekte neigcilinders

De nette afdekking van de neigcilinders voorkomt hinder voor de bestuurder. Bovendien zorgen de afgedekte neigcilinders voor meer nuttige ruimte in het bestuurderscompartiment.

Excellente betrouwbaarheid & dienstverlening

Wereldwijd servicenetwerk



- Hoofdkwartier
- Overzeese kantoren en servicecentra

Doosan biedt een doorgedreven ondersteuning aan dankzij een uitgebreid dealernetwerk. Ongeacht waar u zich bevindt, goed getrainde techniciens zijn steeds beschikbaar om u te helpen om zo de allerhoogste beschikbaarheid van uw heftrucks te garanderen.



Gemakkelijk te onderhouden

Optimale plaatsing voor onderhoud: Batterij, luchtfilter, filters en peilstokken



Tweedelige luchtfilter

De tweedelige luchtfilter voor zware toepassingen beschermt de motor tegen verontreiniging. Dit verlengt de onderhoudscyclus van de motor en zorgt voor optimale motorprestaties in elke omgeving.



Bodemplaat & motorbescherming **OPTIE**

De bodemplaat en motorbescherming beschermen de aandrijflijn, motor, ventilatorbladen en vele andere onderdelen tegen vuil en puin. Deze optie is vooral nuttig in omgevingen met zeer kleine afvalstoffen (vb. poeder, ijzervijlsel, houtschilfers, enz.) op de vloer.

Gasveer met vergrendelfunctie

Grote openingshoek motorkap

De grote opening maakt het gemakkelijker om de truck te onderhouden.

Makkelijk te verwijderen vloermat en -plaat

Afbeelding kan optionele uitrusting bevatten

Oliebadremmen

Er zijn 3 tot 5 dubbel geschoven schijven per wiel. De schijven zijn ondergedompeld in olie, waardoor ze koel worden gehouden en de slijtage beperkt wordt. Het Doosan ODB-systeem is volledig afgesloten en verzegeld tegen verontreiniging van buitenaf zodat de inwendige werking van het remsysteem beschermt wordt tegen vuil, water, krimpfolie en gebroken pallets.



Verbeterd koelingsysteem

De combinatie van een radiator met grote capaciteit en een geoptimaliseerde luchtstroom in het contragewicht verhoogt de betrouwbaarheid en duurzaamheid van de heftruck en verhoogt de beschikbaarheid in zware toepassingen.





Lifting your dreams

Belangrijkste Specificaties

		G20E-7	G25E-7
Fabrikant		Doosan	Doosan
Motor		HMC2.4	HMC2.4
Motor: vermogen (DIN ISO1585)	kW	45,4	45,4
Bij toerental	min-1	2.600	2.600
Max. koppel (1/min)	N•m	179	179
Rijsnelheid, met/zonder last	km/h	19/20	19/20
Hefsnelheid, met/zonder last	mm/s	550/570	540/570
Trekkkracht met last (@1,6 km/u)	kg	1.769	1.809
Klimvermogen met last (@ 1,6km/u)	%	33,6	29,3
Capaciteit brandstoftank	l	51	51
Bodemvrijheid, belast, onderkant mast	mm	115	115
Bodemvrijheid, midden wielbasis	mm	143	143
Lastafstand	mm	480	480
Wielbasis	mm	1.625	1.625
Eigen gewicht	kg	3.585	3.965
Zithoogte	mm	1.026	1.026
Lengte tot vorkrug	mm	2.530	2.595
Totale breedte	mm	1.170	1.170
Draaistraal	mm	2.220	2.265

	G30E-7	G33E-7	G35EC-7	
Fabrikant	Doosan	Doosan	Doosan	Fabrikant
Motor	HMC2.4	HMC2.4	HMC2.4	Motor
Motor: vermogen (DIN ISO1585)	45,4	45,4	45,4	Motor: vermogen (DIN ISO1585)
Bij toerental	2.600	2.600	2.600	Bij toerental
Max. koppel (1/min)	179	179	179	Max. koppel (1/min)
Rijsnelheid, met/zonder last	18/19	18/19	18/19	Rijsnelheid, met/zonder last
Hefsnelheid, met/zonder last	520/570	540/590	530/590	Hefsnelheid, met/zonder last
Trekkkracht met last (@1,6 km/u)	1.829	1.819	1.759	Trekkkracht met last (@1,6 km/u)
Klimvermogen met last (@ 1,6km/u)	26,0	24,2	39,6	Klimvermogen met last (@ 1,6km/u)
Capaciteit brandstoftank	51	51	51	Capaciteit brandstoftank
Bodemvrijheid, belast, onderkant mast	105	105	105	Bodemvrijheid, belast, onderkant mast
Bodemvrijheid, midden wielbasis	143	143	143	Bodemvrijheid, midden wielbasis
Lastafstand	485	485	495	Lastafstand
Wielbasis	1.700	1.700	1.700	Wielbasis
Eigen gewicht	4.390	4.565	4.770	Eigen gewicht
Zithoogte	1.026	1.026	1.026	Zithoogte
Lengte tot vorkrug	2.700	2.730	2.765	Lengte tot vorkrug
Totale breedte	1.197	1.197	1.255	Totale breedte
Draaistraal	2.365	2.395	2.420	Draaistraal

Standaarduitrusting en opties

VEILIGHEID

Operator Sensing System	Standaard
Mast Interlock - Neigen, heffen en dalen	Standaard
2 LED lichten vooraan	Standaard
Autotilt levelling	Optioneel
Vergrendeling 4e hendel	Optioneel
Veiligheidslicht	Optioneel
Achteruitrij-alarm	Optioneel
Achteruitrijcamera	Optioneel
Snelheislumiet	Optioneel

ERGONOMIE

Geïntegreerd instrumentenpaneel	Standaard
Uitstekende zichtbaarheid	Standaard
Antislip opstaptrede	Standaard
Verstelbare stuurkolom	Optioneel
Panoramische spiegel	Optioneel
Premium stoel	Optioneel
Volledige cabine	Optioneel
Achteruitrijhandgreep met claxon	Optioneel
Stuurknop	Optioneel

* Opmerking: Deze lijst is gebaseerd op de algemene informatie van de fabrikant. Standaarduitrusting en opties kunnen verschillen in verschillende regio's.

PRODUCTIVITEIT

Krachtige, brandstofbesparende motor	Standaard
Koppelingspedaal	Standaard
Pedaalplaatsing (gaspedaal, rem en koppeling)	Optioneel
Snelkoppelingen hydraulische slangen	Optioneel

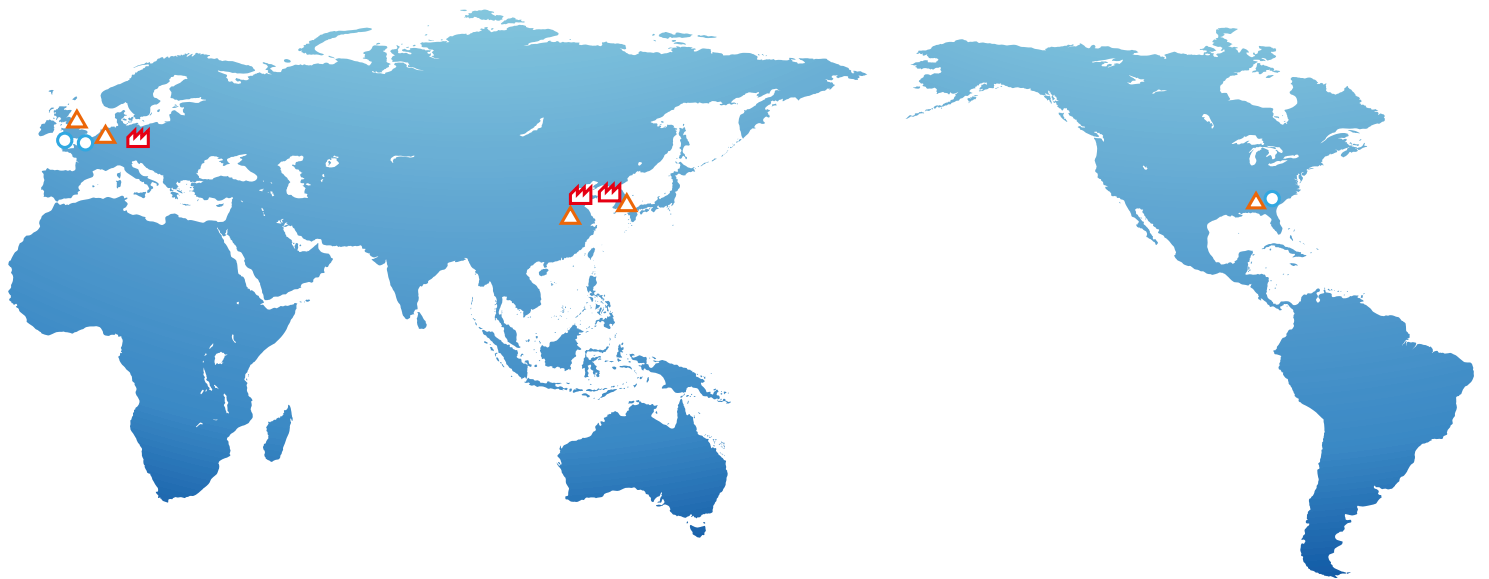
DUURZAAMHEID




Waterdichte connectoren	Standaard
Tweedelige luchtfilter	Standaard
Voorfilter	Optioneel
Radiatorrooster	Optioneel
Geventileerd zijpaneel	Optioneel

DIENSTVERLENING

Verwijderbare vloermat en -plaat	Standaard
Aansluitdoos	Optioneel
Grote openingshoek motorkap	Optioneel

■ Standaard
■ Optioneel



-  Productieafdeling
-  Verkoopsafdeling
-  Wisselstukkenmagazijn

DOOSAN

Doosan Industrial Vehicle Europe nv
Europark-Noord 36A
9100 Sint-Niklaas
België
Tel.: +32 3 760 09 87
Fax: +32 3 760 09 89
Website: www.doosan-iv.eu

EUG25E-7-220331v1NL (Maart 2022)

Distributeur