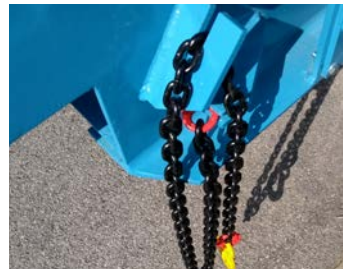
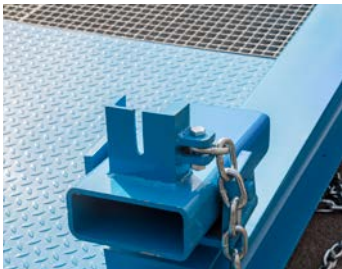




 THERVAN



- MOEITeloos VERPLAATSBAAR
- GEMAKKELIJK VERSTELBAAR IN HOOGTE
- EUROPESE KWALITEIT, CE
- GEGALVANISEERDE ANTI-SLIPROOSTERS
- ROOSTER IN MEERDERE COMPARTIMENTEN
- VOORDELIGE PRIJS
- HANDPOMP MET OVERDRUKVENTIEL

- VOOR HEFTRUCKS EN ANDER WAREHOUSE EQUIPMENT
- KOPPELINGSSYSTEEM MET KETTING EN HIJSHAAK AAN BEIDE KANTEN
- DUBBELE WIELEN
- GEMAKKELIJK KOPPELBAAR AAN DE TRAILER
- MET DOCUMENTHOUDER EN BEDIENINGSHANDLEIDING

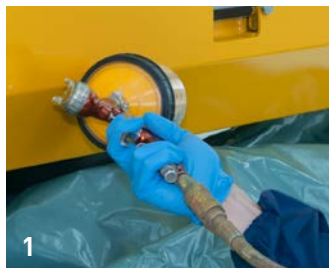
## LB10 188

- Draagvermogen: **10 000 kg**
- Lengte: 12 m
- Horizontaal platform: 2,52 m
- Totale breedte: 2,28 m
- Totale breedte (incl. pomp): 2,41 m
- Rijbreedte: **1,88 m**
- Lipbreedte: 2,12 m
- Rijvlak met gegalvaniseerde anti-sliproosters
- Hydraulische hoogteverstelling van 90 tot 170 cm

- Gewicht: **4 ton**
- CE conform (machinerichtlijn)
- Manuele pompbediening
- Vier volle rubberwielen
- Aankoppelingspunt om de brug te verplaatsen met heftruck
- Kleur : Blauw RAL 5015

## OPTIES\*

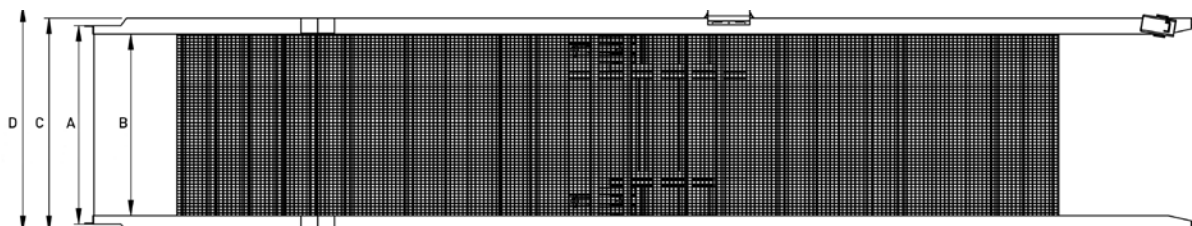
1. RAL KLEUR NAAR KEUZE
2. VEILIGHEIDSRELING
3. ELEKTRO HYDRAULISCHE POMPBDIENING - MONOFASIG 220V
4. ELEKTRO HYDRAULISCHE POMPBDIENING - MET BATTERIJPAKKET 24V
5. VEILIGHEIDSPOTEN



\* leveringstermijn op aanvraag

## TECHNISCHE TEKENING: LB10 188\*

		LB10 188	
Lipbreedte	A		2,12 m
Rijbreedte	B		1,88 m
Transportbreedte (pomp gedemonteerd)	C		2,28 m
Totale breedte (incl. pomp)	D		2,41 m



\* afmetingen kunnen variëren afhankelijk van de opties