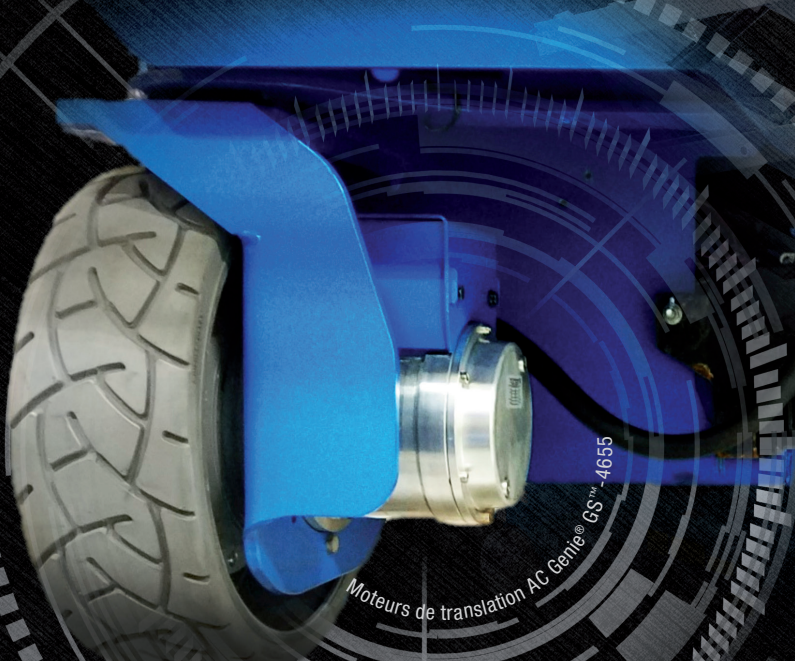


Genie GS-4655

# PLUS PUISSANTS ET PLUS ÉCONOMES

NOUVEAUX CISEAUX  
GENIE® GS™ E-DRIVE



**Genie**<sup>®</sup>  
A TEREX BRAND

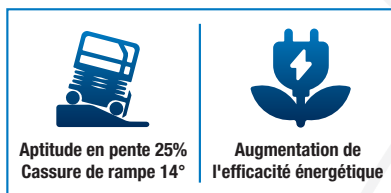
**QUALITY** BY **DESIGN**

EN SAVOIR PLUS SUR [GENIELIFT.COM](http://GENIELIFT.COM)

## POURQUOI L'E-DRIVE GENIE?®

Nos nouveaux modèles sont équipés de moteurs de translation asynchrones ce qui augmentera et consolidera leur valeur de revente à terme. Changez votre perception du ciseau électrique et pensez rentabilité. Les ciseaux Genie E-drive ouvrent la voie pour un futur tout-électrique. Comment ?

- 35% DE COÛTS DE MAINTENANCE
- +30% DE PERFORMANCE
- 70% DE COMPOSANTS HYDRAULIQUES



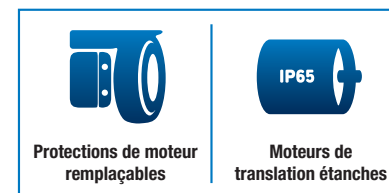
### +30% DE PERFORMANCE

- 30% d'autonomie supplémentaire à temps de charge équivalent
- Aptitude en pente de 25% et cassure de rampe franchissable de 14°
- 4 Fourreaux pour fourches latéraux/arrière: facilité de chargement et déchargement

#### Motorisation asynchrone E-drive : quels bénéfices ?

Caractéristiques	Bénéfices	Moteurs hydrauliques	Mot. élec. classiques	Mot. élec. asynchrones*
Autonomie par charge	Durée de vie de la batterie prolongée	■ ■ ■	■ ■ ■	■ ■ ■ ■ ■
Puissance, couple et motricité	Passage de rampe facilité	■ ■ ■	■ ■ ■	■ ■ ■ ■ ■
Freinage récupérateur et contrôle de vitesse	Économie d'énergie	■ ■ ■	■ ■ ■	■ ■ ■ ■ ■
Moteurs IP65 entièrement étanches	Protection contre les débris et l'eau	■ ■ ■	■ ■ ■	■ ■ ■ ■ ■
Moteurs sans balai	Pas de maintenance	■ ■ ■	■ ■ ■	■ ■ ■ ■ ■
Moteurs sans fuites	Fonctionnement propre	■ ■ ■	■ ■ ■	■ ■ ■ ■ ■

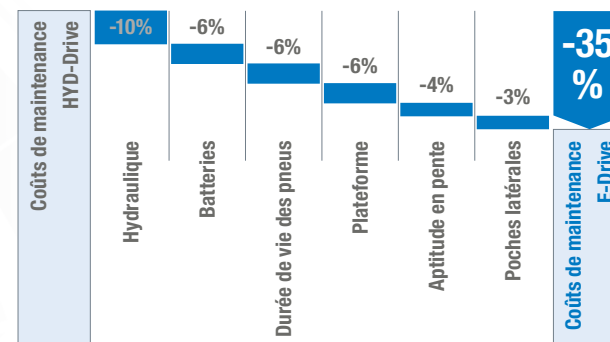
\*Système de translation asynchrone testé pour fonctionner plus de 10 ans



### -35% DE COÛTS DE MAINTENANCE

- Moteurs de translation asynchrones étanches, sans maintenance
- Jusqu'à 20% de réduction des coûts de batterie
- Composants testés pour durer dans le temps

#### Réduction des coûts de maintenance avec l'E-Drive

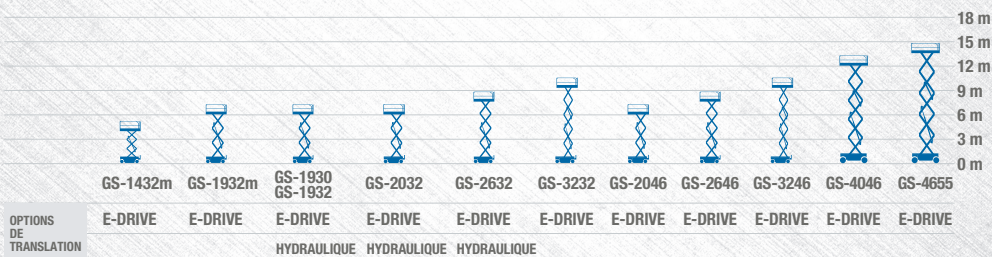


### -70% DE COMPOSANTS HYDRAULIQUES

- Moins de fuites hydrauliques pour un fonctionnement plus propre
- Réduction considérable des composants hydrauliques
- Translation 4 fois plus efficace

# SPÉCIFICATIONS PAR MODÈLE DE CISEAUX

MODÈLE	HAUTEUR DE TRAVAIL INTÉRIEUR <sup>1)</sup>	HAUTEUR DE TRAVAIL EXTÉRIEUR <sup>1)</sup>	LARGEUR	CAPACITÉ DE CHARGE	POIDS	NOMBRE DE PERSONNES (INT./EXT.)
<b>Ciseaux électriques E-Drive</b>						
GS™-1432m	6,30 m	5,66 m	0,81 m	227 kg	900 kg	2 / 1
GS-1932m	7,55 m	6,57 m	0,81 m	227 kg	1 179 kg	2 / 1
GS-1930	7,85 m	6,47 m	0,76 m	227 kg	1 456 kg	2 / 1
GS-1932	7,85 m	6,47 m	0,81 m	227 kg	1 329 kg	2 / 1
GS-2032	8,13 m	6,88 m	0,81 m	363 kg	1 832 kg	2 / 1
GS-2632	9,96 m	7,79 m	0,81 m	227 kg	2 145 kg	2 / 1
GS-3232	11,78 m	7,49 m	0,81 m	227 kg	2 434 kg	2 / 1
GS-2046	8,13 m	6,98 m	1,16 m	544 kg	1 775 kg	2 / 1
GS-2646	9,96 m	7,99 m	1,16 m	454 kg	1 971 kg	2 / 1
GS-3246	11,78 m	8,71 m	1,16 m	318 kg	2 367 kg	2 / 1
GS-4046	13,94 m	9,01 m	1,16 m	350 kg	3 117 kg	3 / 1
GS-4655	15,95 m	8,55 m	1,41 m	350 kg	3 701 kg	3 / 2



<sup>1)</sup> Pour plus d'efficacité tous les modèles compacts de la gamme Genie® sont équipés du contrôle double-zone Genie Smart Link™ qui permet à l'opérateur de travailler en intérieur ou extérieur avec la même machine. La sélection du mode extérieur implique une réduction de la hauteur de travail.

**Genie**  
A TEREX BRAND

**QUALITY** BY DESIGN

© 2021 Terex Corporation, Genie et Quality By Design sont des marques éposées de Terex Corporation et de ses filiales. GEN2501 Mise à jour: 08/21

EN SAVOIR PLUS SUR GENIELIFT.COM